

**DESIGNATION D'UN AUTEUR DE PROJET
(MARCHÉ SUBSÉQUENT)**

**CONCEPTION DU NOUVEAU COMPLEXE D'ATELIER POUR
L'AIDE
ET LE SUIVI DES TRAVAUX Y AFFERENTS**

SITE DE SCLESSIN

PRESENTATION RIVERAINS | 17/12/2024



ORDRE DU JOUR | PRESENTATION RIVERAINS

INTRODUCTION AIDE | Présentation des objectifs

Mme Florence HERRY – Directrice Générale

PROJET | Présentation du projet

Mme Amélie ASSOUD – Coordinatrice de projet au sein de ECETIA Intercommunale SCRL

Mr Fabrice DUBOIS – Architecte au sein de Atelier LINEA

Mr Aurélien JACQUEMIN – Architecte au sein de Atelier LINEA

PROJET | Séance QUESTIONS / REPONSES

INTRODUCTION AIDE | DEFINITION DES OBJECTIFS

INTRODUCTION AIDE | Présentation des objectifs

Protéger l'environnement: notre mission et notre valeur

Pourquoi de nouveaux ateliers?

- Besoin d'espace de travail moderne et adéquat

- Lier les outils industriels

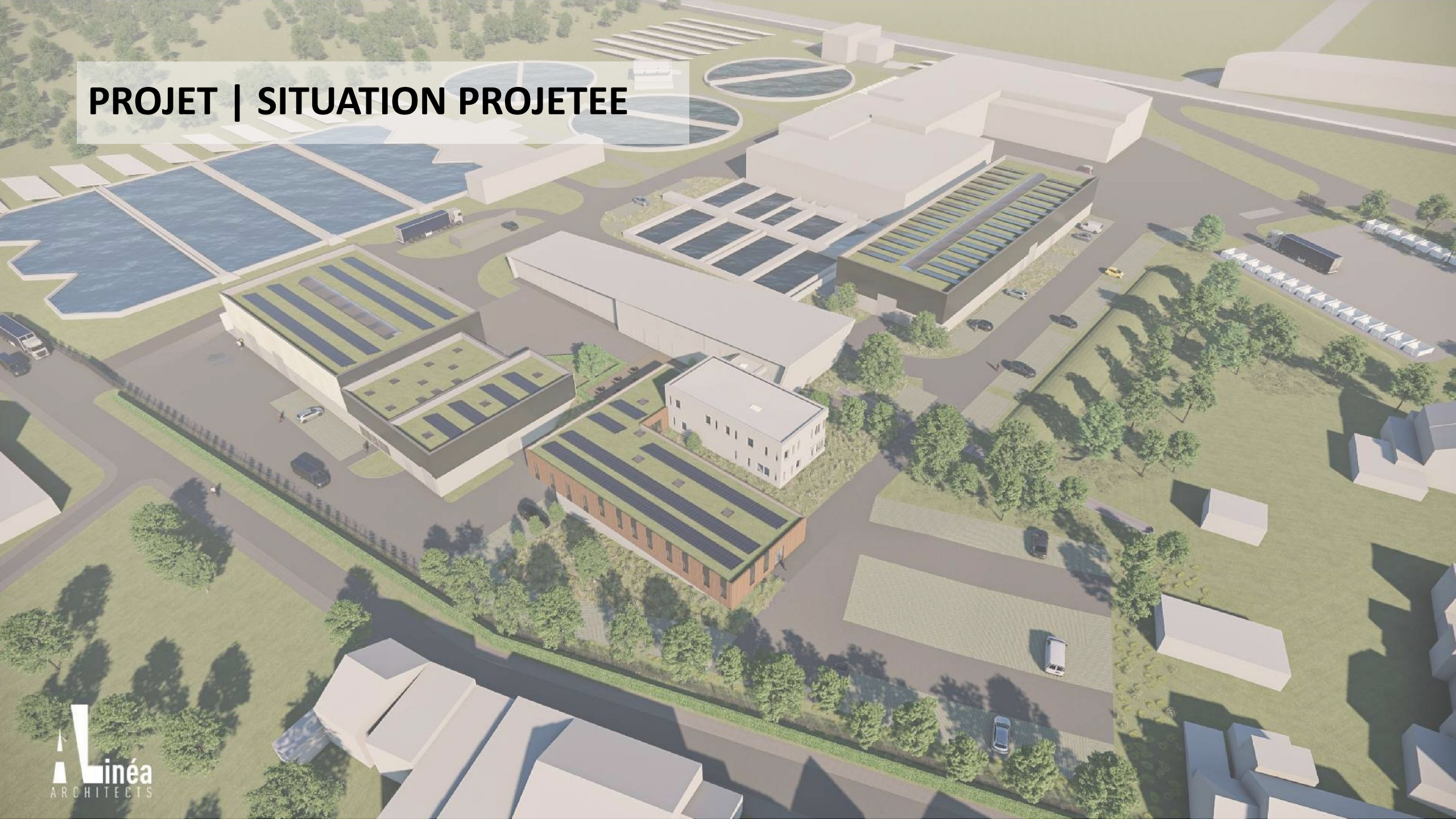
- Rassembler les sites

Se rencontrer, comme promis, avant le dépôt de permis.

PROJET | SITUATION EXISTANTE



PROJET | SITUATION PROJETEE

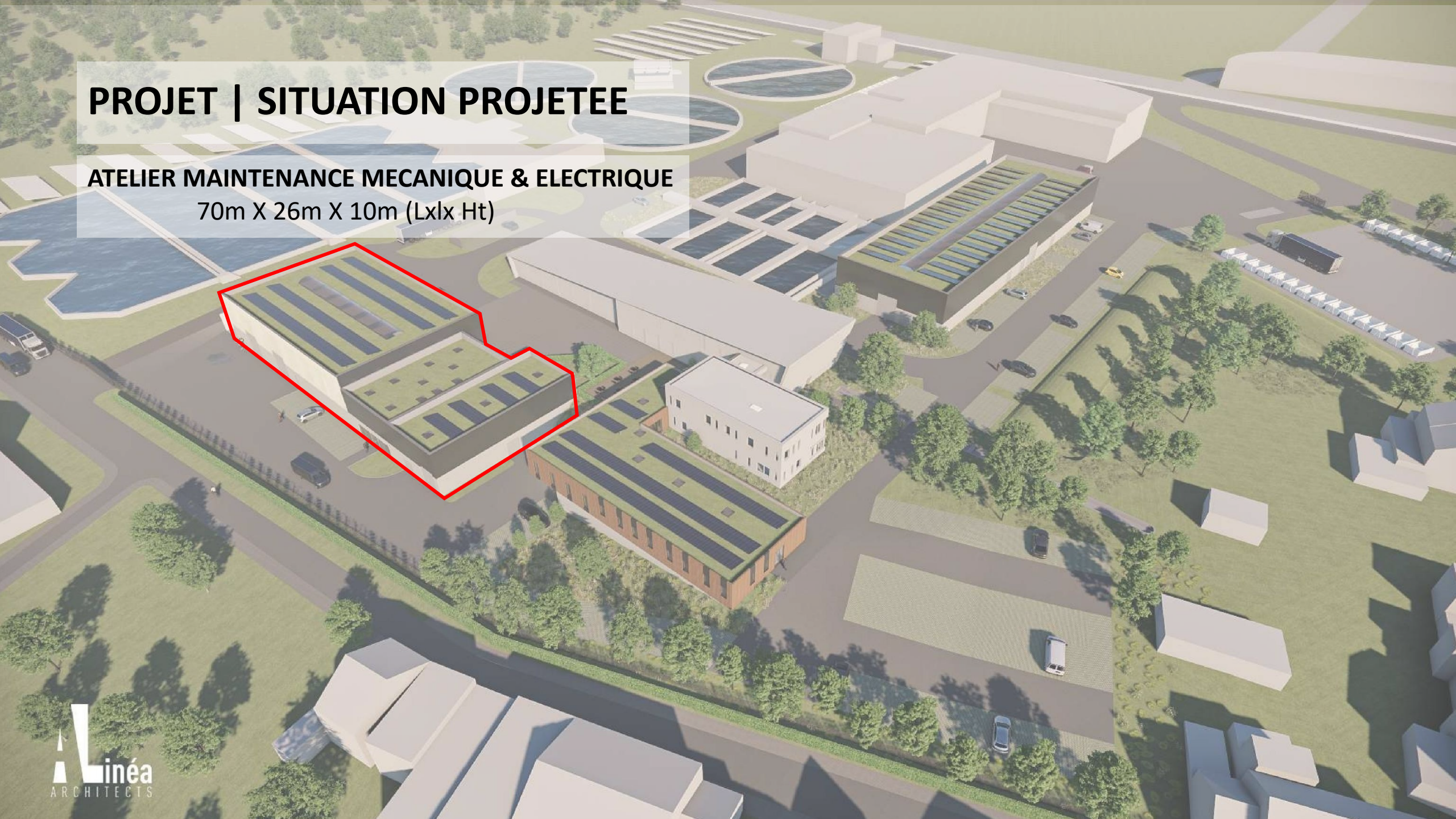


PROJET | SITUATION PROJETEE

NOUVEAU BATIMENT ADMINISTRATIF
38m X 28m X 4,50m (LxIx Ht)

PROJET | SITUATION PROJETEE

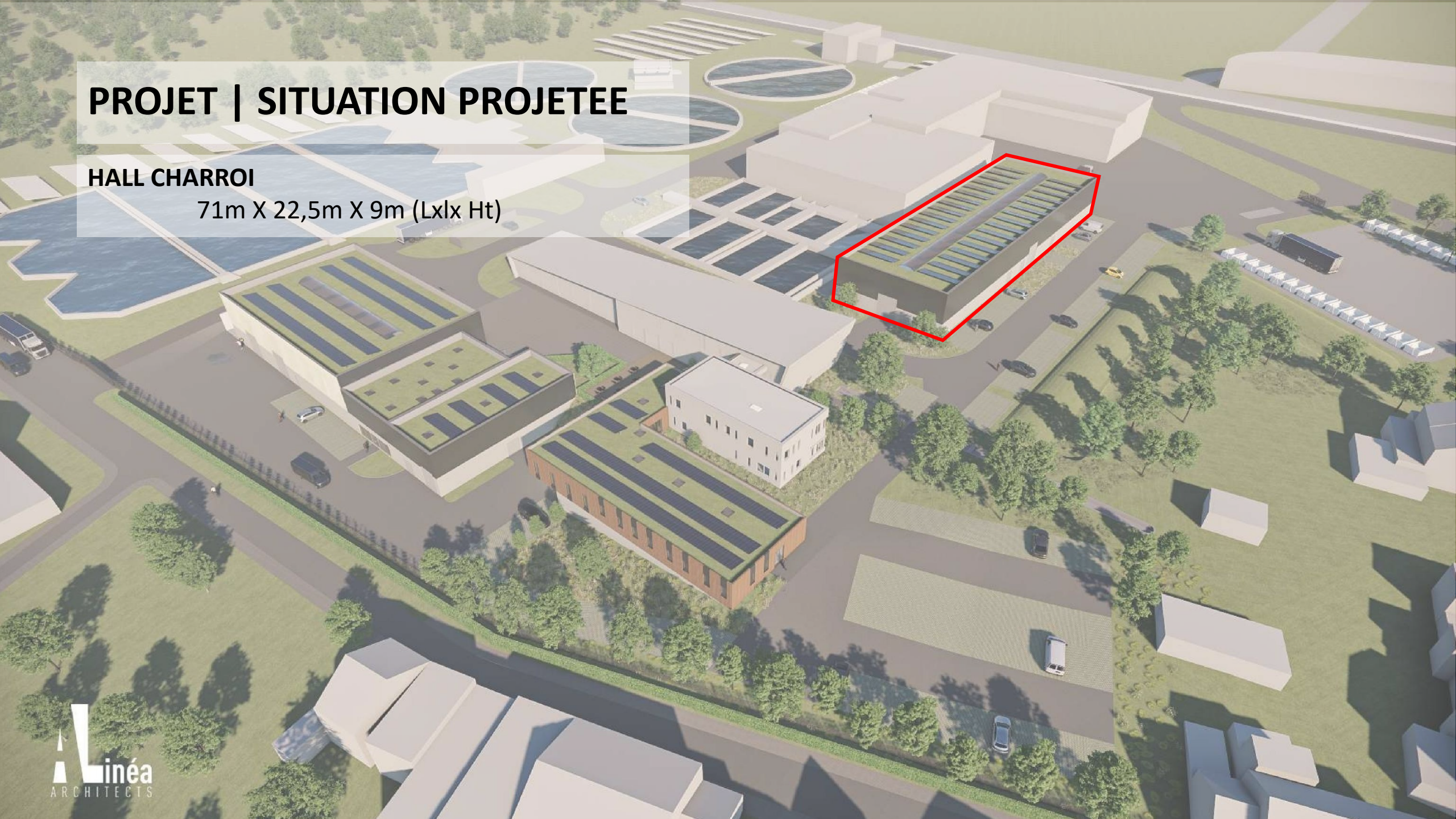
ATELIER MAINTENANCE MECANIQUE & ELECTRIQUE
70m X 26m X 10m (LxIx Ht)



PROJET | SITUATION PROJETEE

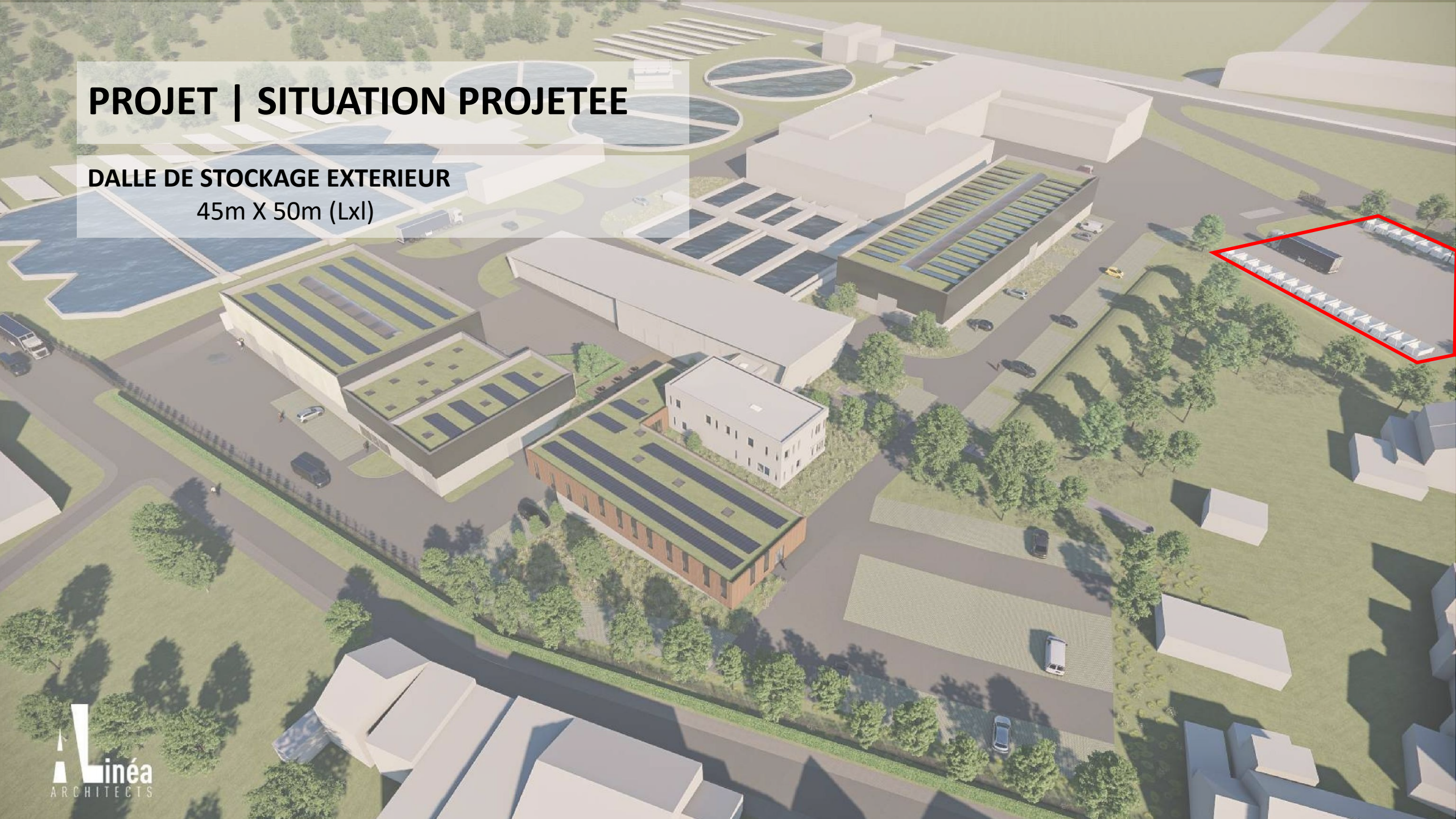
HALL CHARROI

71m X 22,5m X 9m (Lxlx Ht)



PROJET | SITUATION PROJETEE

DALLE DE STOCKAGE EXTERIEUR
45m X 50m (Lxl)



PROJET | SITUATION PROJETEE



BATIMENT 01

Nouveau bâtiment administratif

BATIMENT 02

Ateliers de maintenance mécanique & électrique

BATIMENT 03 | Hall

Hall charroi

PROJET | SITUATION PROJETEE



PROJET | SITUATION PROJETEE



PROJET | SITUATION PROJETEE



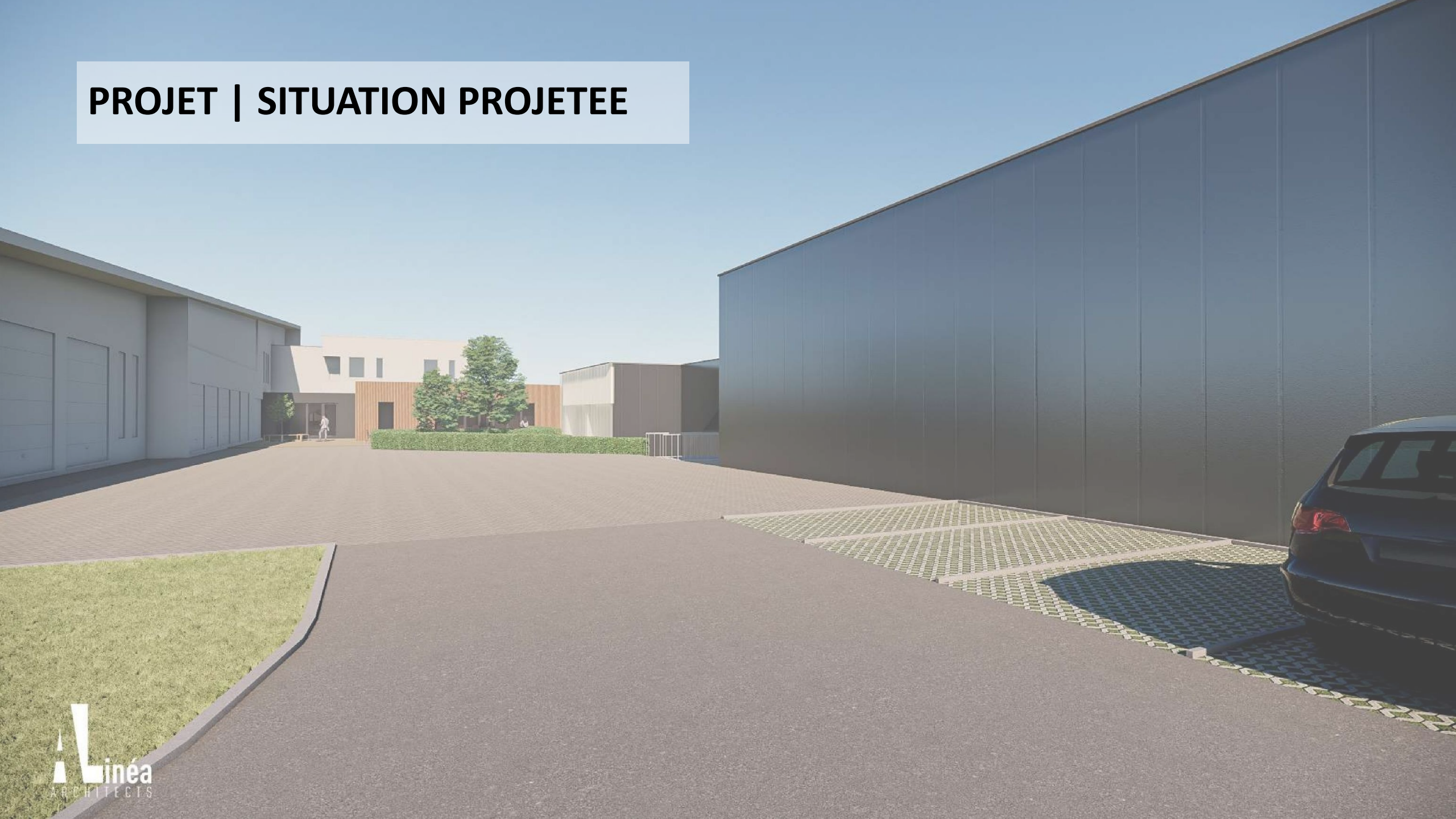
PROJET | SITUATION PROJETEE



PROJET | SITUATION PROJETEE



PROJET | SITUATION PROJETEE



PROJET | SITUATION PROJETEE



PROJET | SITUATION PROJETEE



PROJET | SITUATION PROJETEE



PROJET | SITUATION PROJETEE



PROJET | SITUATION PROJETEE



PROJET | Procédure

1^{er} SEMESTRE 2025

Introduction de la demande de Permis d'urbanisme

2^{ème} SEMESTRE 2025

Instruction du Permis d'urbanisme

1^{er} SEMESTRE 2026

Soumission - Lancement des demandes de prix auprès des entrepreneurs

2^{ème} SEMESTRE 2026

Démarrage du chantier

Merci de votre attention !



Séance Questions / Réponses

